

ЖЪЛТИ ЩРИХИ ЗА ПОВЕЧЕ НАСТРОЕНИЕ



Арх. ИВЕТА ПОПОВА,
тел. 0896 888 495

В НОВИЯ АПАРТАМЕНТ ОТСКОРО ЖИВЕЕ МЛАДА
ДВОЙКА, КОЯТО СЕ РАДВА НА УДОБСТВАТА И
ЕЛЕГАНТНАТА МУ ОБСТАНОВКА.

интериор арх. ИВЕТА ПОПОВА
текст ТАНЯ ЧЕРВЕНКОВА снимки АСЕН БАЛАБАНОВ

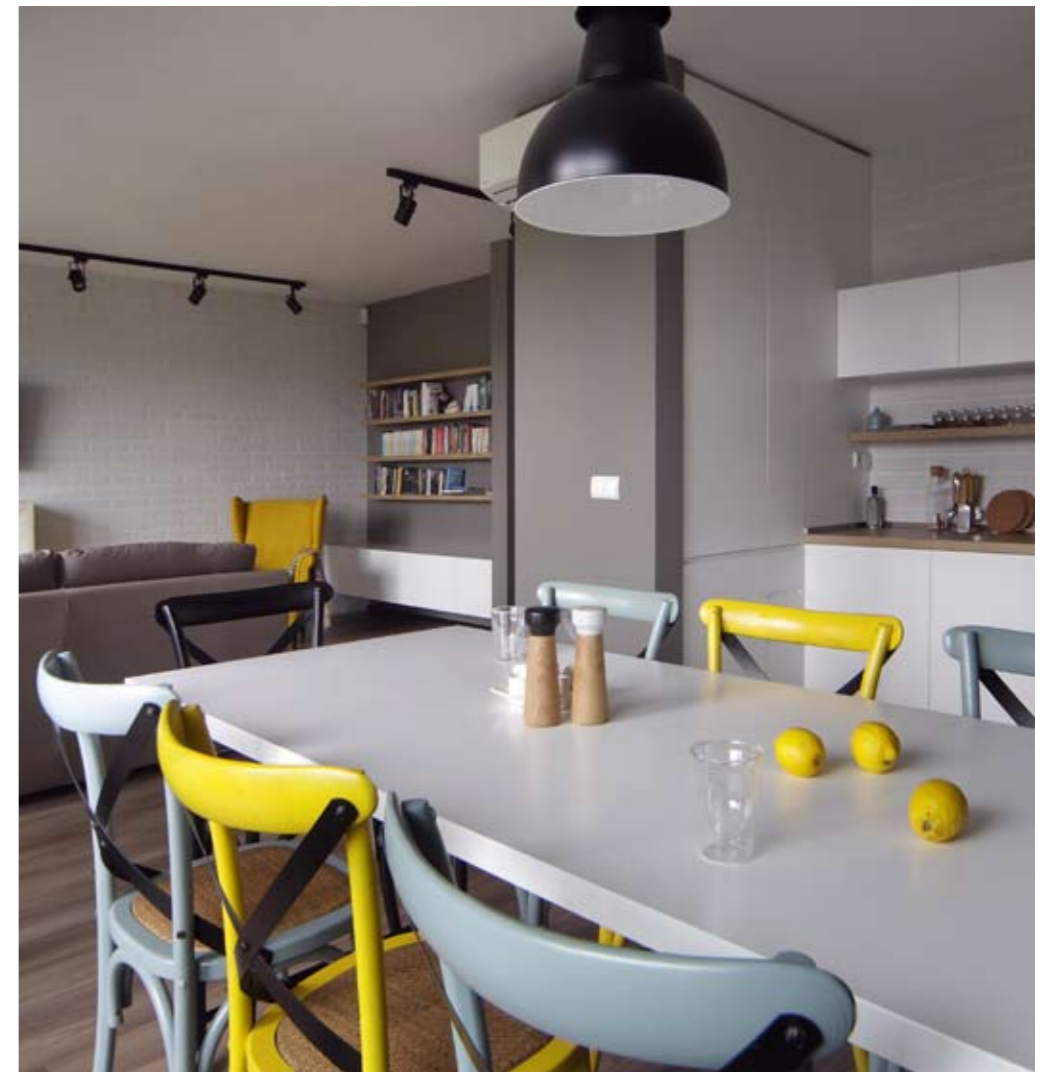
Входното пространство откъм хола



В къта срещу камината – диван, фотьойл на ИКЕА и килим от „Карпет макс“.

В трапезарията – маса, изработена у нас по индивидуален проект.

Жилището е в зелен квартал на София, в нова кооперация и има тераса, откриваща хубава гледка към кварталния парк. За своите 100 квадратни метра разполага с добро разпределение от всекидневна, две спални, баня и WC за гости. И с достатъчно голямо антре, което внушава усещането за простор на целия дом още от входа. За да подсили това впечатление, арх. Ивета Попова добавя и огледало върху вратата на гардероба, което визуално разширява входното пространство допълнително. А красиво декорираната плочка на пода и модерното осветление внасят дизайнерско настроение. Освен това още тук, на влизане, започва и интериорният разказ, подчинен на общата концепция на авторката. А тя е за едно съвременно обитаване, едновременно комфортно и естетически интригуващо. С аксесоари и арт предмети е защитена темата за пътуването, любимо занимание на семейството. Фигурка на кораб посреща гостите в тоалетната зона в антрето, напомняйки им за морски приключения. Айфеловата кула, култовият знак



Трапезарията и кухнята. Кухнята е изработена по детайл от българска фирма.

Столове ИКЕА,
осветление от
АТГ. На стената
картина, принт
върху дърво.



световния пътешественик, привлича погледа от пано на стената в хола – принт върху дърво. Картината, дело на холандско студио, е подбрана специално за този интериор от архитектката, а слънчево жълтият му цвят е превърнат в основен акцент за цялата визия на жилището. Грее в столовете от ИКЕА около правоъгълната маса за хранене, а също и в креслото срещу камината. В по-приглушен оттенък го виждаме и в килима на пода в същия кът, чудесен вариант на модерния днес пачуърк. Жълтото много добре се съчетава със сиво и точно на тази комбинация е заложила авторката – в циментов цвят са някои от стените в обединеното дневно пространство, останалите са в млечни оттенъци, заимствани отново от арт паното, включително и тухлената стена зад телевизора. Тази облицовка е предпочетена и като гръб на

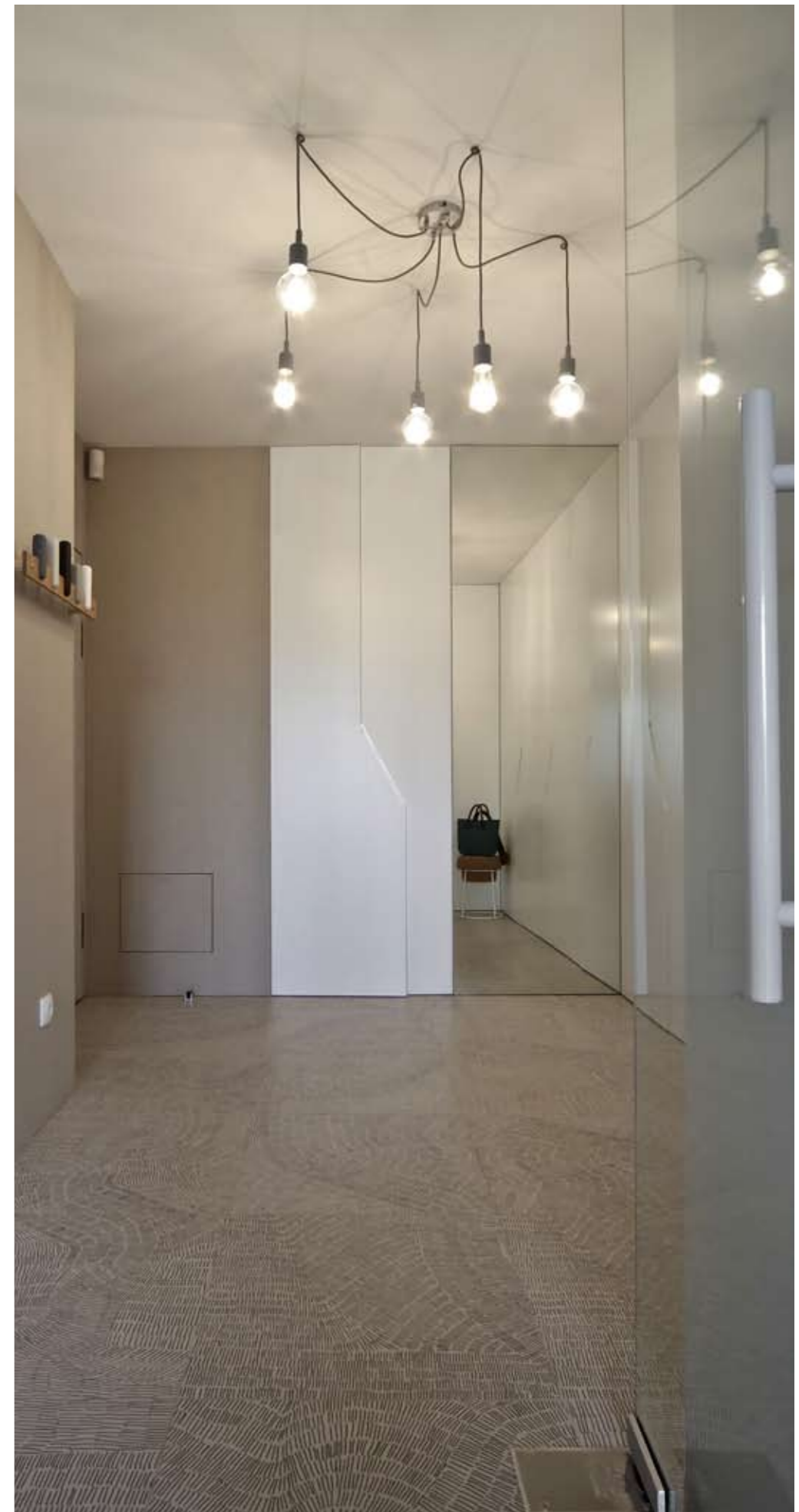


Основната спалня – осветление и обзавеждане от АТГ.

плота в кухнята, която пък е изцяло в бяло.

Дневната зона е отделена от входа с врата от прозрачно стъкло, която при желание може да остане отворена. Но дори и когато се затвори, тя не изолира хола от антрето в името на простора и общата концепция. Голям диван с лежанка разделя функционално обединената всекидневна – от едната страна е кътът край камината – истинско, а не декоративно огнище с елегантна бяла рамка, изпъкваща на тухлената стена. Открити лавици с художествена и професионална литература облагородяват обстановката и издават още едно занимание на обитателите – те обичат да четат. В новия си дом имат достатъчно място и възможност да правят това.

Основната спалня е издържана в топла гама, допълнена от дървен под и ефектни лампи. Банята е с преддверие, оформено благодарение на специално проектираните и изработени за апартамента врати. Изнесени напред и отварящи се без дръжки те, пестят място и внасят динамика в жилищното пространство. А то отговаря на всички желания и потребности на младата двойка.



Банята

Дизайнерски образ и за антрето, осветление Philips.

